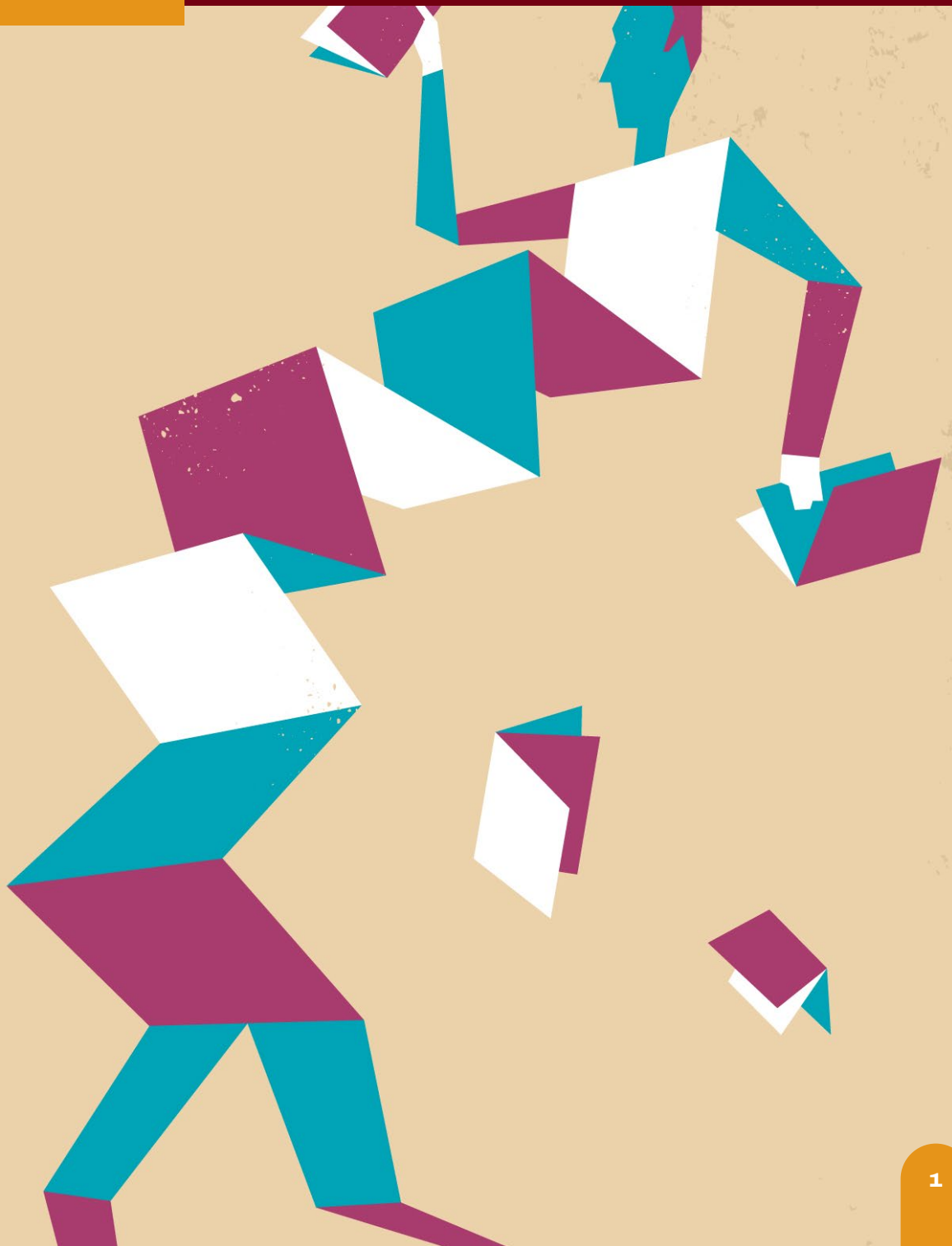


SECCIÓN
(SECTION)

18

DESCRIBING MY SCHOOL



MI ENTORNO Y YO

Descripción de lugares

INTRODUCCIÓN

Esta sección te ayudará a describir tu escuela en español. Repasarás el uso de las preposiciones, los adjetivos, y los verbos **ser** y **estar** para hablar de los lugares importantes en tu entorno escolar. También aprenderás cómo expresar por qué te gustan o no te gustan ciertos lugares en tu escuela.

*This section will help you to describe your school in Spanish. You will revise the use of prepositions, adjectives, the verbs **ser** and **estar** to talk about the important places in your school surroundings. Also, you'll learn how to say why you like or dislike certain places in your school.*



Figure 18.1

At the end of this section, you will be able to:

Escribe sobre tu escuela. (Expresión escrita)

Key Ideas

- Revision of **ser** and **estar** and prepositions
- Adjectives to describe places (such as *pequeño* or *grande*)
- Personal preference and why

CÓMO DESCRIBIR TU ESCUELA

Starter task: Using your knowledge of prepositions and places answer this question;

¿Dónde está la escuela?

Try to include the town, country and other relevant details in your answer. You could even add where your town is situated in the country (north, central, east etc...)

Se utilizan los adjetivos para describir los sustantivos. Los siguientes son algunos adjetivos adecuados para describir una escuela;

Adjectives are used to describe nouns. The following are some adjectives appropriate for describing a school.

Calm - Tranquilo/a / Sereno/a

Big - Grande

Small - Pequeño/a

Clean - Limpio/a

Dirty - Sucio/a

Old - Antiguo/a

Moderno - Modern

Isolated - Aislado

Private - Privado/a

State Owned / Public - Publico/a

Rigid - Rigido/a

Liberal - Liberal

Beautiful/Nice - Precioso /Lindo/Bonito

Loud - Ruidoso/a

Busy - Ocupado/a

Rural – Rural (in the countryside)

Safe - Seguro

Silent – Silencioso/a

Sunny – Soleado/a

Dingy/Dark - Sombrío/a

Urban – Urbano/a

Important - Importante

Activity 18.1

Answer the following question by using at least three adjectives

¿Cómo es tu escuela?

Para hacer una descripción mejor de tu escuela, necesitas saber cómo describir las actividades que se hacen en los varios lugares en la escuela.

To create a better description of your school, you need to know how to describe the activities that people do in different places in the school.

Table 18.1 Places and their activities

Lugar (place)	Actividad (activity)
Cafetería	Comer, desayunar, almorzar Ej: Los estudiantes comen en la cafetería.
Biblioteca	Leer Ej: Los estudiantes leen y estudian en la cafetería.
Aula	Enseñar, aprender Ej: Los profesores enseñan en el aula.
Laboratorio	Hacer experimentos científicos Ej: Los estudiantes hacen experimentos científicos.
Tienda	Comprar Ej: Se puede comprar cualquier cosa en la tienda.
Gimnasio	Hacer ejercicio Ej: Todo el mundo hace ejercicio en el gimnasio.
Enfermería	Atender a los enfermos Ej: El/ La enfermero/a atiende a los estudiantes enfermos/as.

Activity 18.2

Use the table above to write an answer to the following question for each of the places listed. Start your answer with ‘*Solemos...*’ (We usually...)

¿Qué actividades suelen tener lugar en los siguientes lugares?:

1. Football pitch (*Campo de fútbol*)
2. Classroom (*Aula*)
3. Dormitory (*Dormitorio*)
4. Dining hall (*Comedor*)
5. Library (*Biblioteca*)

Expresar una Preferencia/Opinión

Ya sabes cómo se dice “I like” y “I love” en español. Vamos a ver como expresar una variedad de opiniones positivas o negativas y el uso de “**porque**”.

You already know how to say ‘I like’ and ‘I love’ in Spanish. We’re going to see how to express a variety of positive and negative opinions and the use of ‘porque’ (because).

Opiniones Positivas

- Me gusta - I like
- Me encanta - I love
- Es maravilloso- It is wonderful
- Estoy orgulloso de - I am proud of

Opiniones Negativas

- No aguanto - I cannot bear
- No soporto - I cannot stand
- No me gusta - I do not like

Porque y Por qué

Siempre hay una **razón** por gustar o no gustar algo. Usamos **porque** para dar una **explicación** para nuestras opiniones. En Ingles, **porque** significa “*because*”. Para pedir una explicación, usamos **¿por qué?** que significa “*why?*”

*There’s always a reason for liking or not liking something. We use **porque** to give an explanation for our opinions. In English, **porque** means ‘because’. To ask for an explanation we use **¿por qué?** Which means ‘why?’.*

Ej 1. ¿Por qué te gusta tu escuela? - Why do you like your school?

2. Me gusta mi escuela porque los profesores son amables - I like my school because the teachers are friendly.

3. No me gusta mi escuela porque los profesores son demasiado estrictos - *I do not like my school because the teachers are too strict.*

Activity 18.3:

Use the examples above and your knowledge of adjectives, people and places in the school to write your own answer to this question;

¿Por qué te gusta o no tu escuela?

Activity 18.4

Tras tu trabajo en esta sección has contestado a estas cuatro preguntas;

1. ¿Dónde está la escuela?
2. ¿Cómo es?
3. Menciona algunos lugares y lo que hacen allí
4. ¿Por qué te gusta o no tu escuela?

Utiliza tus respuestas para escribir sobre tu escuela. Añade detalles sobre los lugares (pregunta 2) usando preposiciones para indicar la ubicación, adjetivos para describirlo y por qué te gusta o no te gusta ese lugar. Ejemplo: “La biblioteca está cerca de la oficina del director. Es grande y moderna...”

Through your work in this section, you have answered these four questions.

1. ¿Dónde está la escuela?
2. ¿Cómo es?
3. Menciona algunos lugares y lo que hacen allí
4. ¿Por qué te gusta o no tu escuela?

Use your answers to write about your school. Add details about the places (question 2) using prepositions to indicate location, adjectives to describe it and why you like or don't like that place. Example: 'The library is close to the headteacher's office. It is big and modern...'

Review Questions

Question 1

Match the places with its appropriate activity in Spanish

Lugares en la escuela

Biblioteca	aprender
Laboratorio	hacer experimentos
Aula	atender los enfermos
Gimnasio	comprar
Tienda	hacer ejercicio
Cafetería	leer
Enfermería	Comer

Question 2

Read the passage and answer the questions that follow

Mi colegio está en el centro de mi aldea. El edificio principal está cerca del campo de deportes, que es pequeño y verde. La biblioteca está en la esquina derecha del edificio y es tranquila y acogedora. Las aulas están al lado de la biblioteca y son espaciosas y bien iluminadas.

En el patio, los niños hacen deportes durante el recreo. Hay una cancha de baloncesto y una zona para juegos. Al lado del patio, se encuentra la cafetería, donde los estudiantes comen el almuerzo. La cafetería es pequeña pero limpia.

Me gusta esta escuela porque es alegre y el ambiente es amigable. Los profesores son amables y ayudan a los estudiantes con mucho cuidado. No me gusta el campo de deportes porque es pequeño y no tiene más espacio para jugar.

Questions








1. ¿Dónde está el edificio principal de la escuela?
2. ¿Qué hay cerca del campo de deportes?
3. ¿Dónde está la biblioteca?
4. ¿Cómo son las aulas?
5. ¿Qué hacen los niños en el patio durante el recreo?
6. ¿Qué hacen los estudiantes en la cafetería?

7. ¿Cómo es la cafetería?
8. ¿Por qué te gusta esta escuela?
9. ¿Por qué no te gusta el campo de deportes?

Answers to Review Questions

Question 1

Lugares en la escuela

Biblioteca		aprender
Laboratorio		hacer experimentos
Aula		atender los enfermos
Gimnasio		comprar
Tienda		hacer ejercicio
Cafetería		leer
Enfermería		Comer

Question 2

1. El edificio principal está en el centro de la aldea.
2. Cerca del campo de deportes está el edificio principal.
3. La biblioteca está en la esquina derecha del edificio.
4. Las aulas son espaciosas y bien iluminadas.
5. Los niños hacen deportes en el patio durante el recreo.
6. Los estudiantes comen el almuerzo en la cafetería.
7. La cafetería es pequeña pero limpia.
8. Me gusta esta escuela porque es alegre y el ambiente es amigable.
9. No me gusta el campo de deportes porque es pequeño y no tiene más espacio para jugar.

Extended Reading

<https://www.spanishlearninglab.com/going-school-spanish-listening/>

<https://www.tellmeinspanish.com/verbs/reflexive-vs-regular-verbs/#:~:text=Reflexive%20verbs%20describe%20that%20a,%20and%20'%2Dir'.>

<https://studyspanish.com/grammar/lessons/reflexive2>

References

Meta AI

<https://www.youtube.com/watch?v=cV3GisOzxWc>

Glossary

Razón - Reason

Preferencia – Preference

Aldea – Small village / locality

Acogedor/a- Cozy

Acknowledgements



Ghana Education Service (GES)



List of Contributors

Name	Institution
Christina Ampretwum	University of Media Arts and Communication (UniMAC)
Mishael Annoh-Achampong	University of Media Arts and Communication (UniMAC)
Abigail Siaw-Darfour	Faith Montessori School